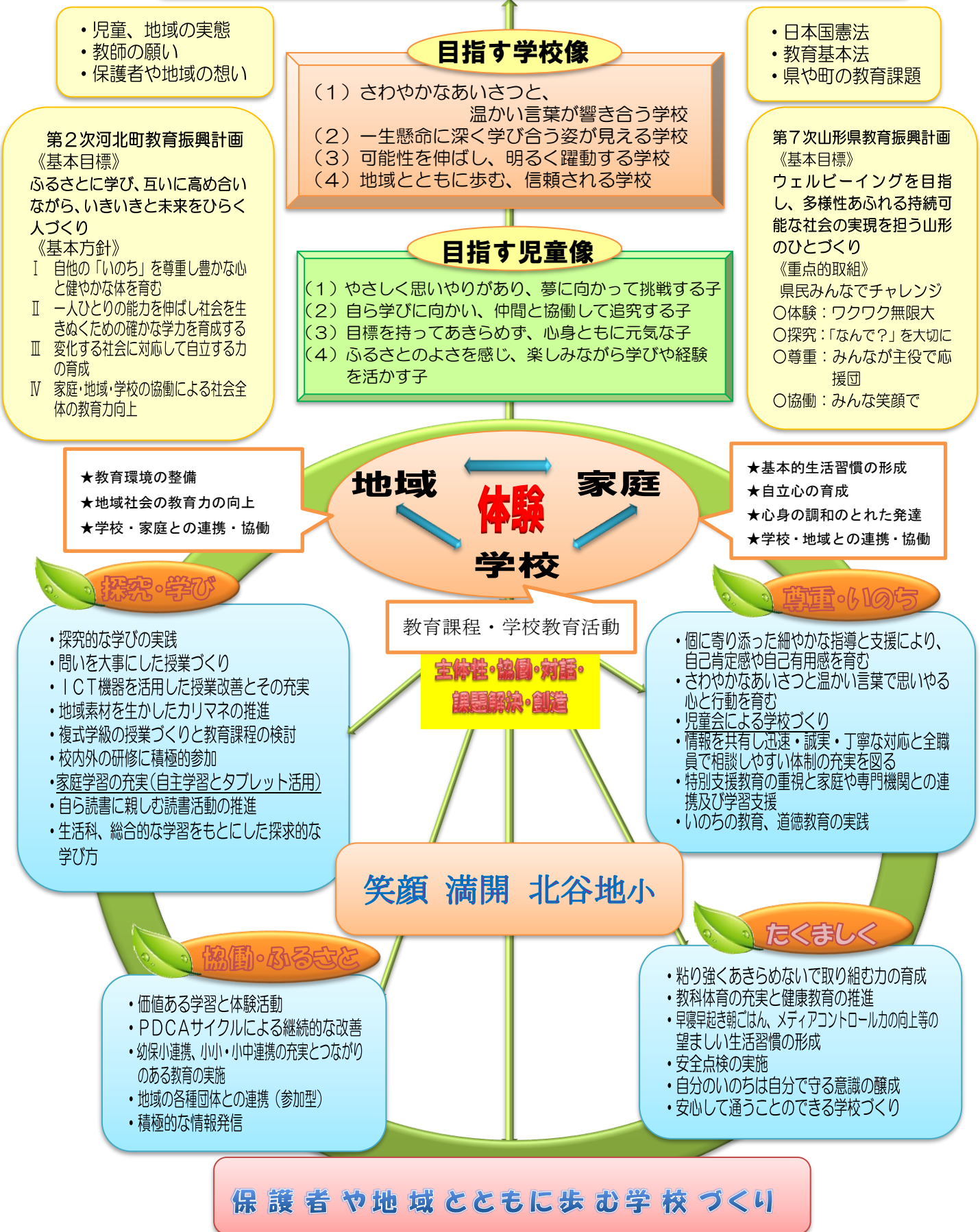


◇北谷地小グランドデザイン

令和8年度

学校教育目標

心豊かでたくましく、夢に向かって挑戦する北谷地っ子



令和8年度 学校要覧



心豊かでたくましく、夢に向かって挑戦する北谷地っ子



北谷地小学校校歌

作詞 結城ふじを  
 作曲 緑川 映二

一 最上の川の 清らかに  
 若き力を きたえつつ  
 真理をひろく 求めゆく  
 わが北谷地の 学びの庭に  
 たゆまずみんな すなおにみんな  
 文化の花を 咲かそうよ

二 葉山を西に いただきて  
 四季のめぐみに 睡みつつ  
 明るいくにを 育てゆく  
 わが北谷地の 幸よぶ風に  
 ほほ笑むみんな 元気なみんな  
 希望の窓を 開こうよ

三 社会をきずく うるわしき  
 虹の望みを 結びつつ  
 正しく強く 励みゆく  
 わが北谷地の 大地と共に  
 伸びゆくみんな 手をとるみんな  
 平和のひかり まもろうよ

河北町立北谷地小学校

〒999-3502 山形県西村山郡河北町大字吉田367番地  
 TEL 0237-71-1112 FAX 0237-71-1113  
 E-mail kitayachi@dune.ocn.ne.jp

# 鍛え合う 響き合う 学び合う

## 1 いのち輝く

(1) 個に寄り添った細やかな指導・支援の充実と自己肯定感・自己有用感の育み

- ① 児童一人一人をよりきめ細やかに見取り個に応じた丁寧な指導と支援
- ② 生徒指導の機能が働く授業づくりや温かい人間関係づくりの一層の構築

(2) 児童主体の「思いやる心・行動」「さわやかなあいさつと温かい言葉」の推進

- ① 児童会活動を中心とした活動の展開
- ② 家庭や地域との連携と情報共有

(3) 全職員共通理解のもと、迅速・誠実・丁寧な対応

(4) 特別支援教育の視点の重視

- ① 児童の実態把握と情報を共有し、的確な支援と指導法の工夫・改善
- ② 家庭や専門機関との連携を密にした個々のニーズに応える教育の推進

## 2 まなび輝く

(1) 主体的・対話的で深い学びの実践

- ① 個別最適な学びと協働的な学びの実践の推進
- ② ICT機器の積極的な活用を図り、個別に学び環境を整える
- ③ 教科横断的な視点でのカリマネと地域素材を生かした授業実践
- ④ 複式学級の実践の積み上げと積極的な研修参加

(2) 言語活動を大切にしたい学習と学級活動の実践

(3) 地域と双方向の学び創り

(4) 家庭学習の充実

- ① 家庭での学習習慣の確立

## 3 たくましく輝く

(1) めあてに向かって粘り強くあきらめないで取り組む態度の育成

- ① 教科体育の充実と、豊かなスポーツライフの実現
- ② 自分の可能性を伸ばす目標を立て、粘り強く取り組む態度の育成

(2) 「望ましい生活習慣」の形成と習慣化につながる指導の推進

- ① メディアコントロールの実践等、PTAと連動した望ましい生活習慣の形成

(3) 自分を守る力の育成と安心して通うことのできる学校づくり

## 4 ふるさとで輝く

(1) 地域の実感を価値ある学習や体験の実施と精選

- ① 地域で学ぶ価値や目当てを明確にし、主体的に地域に学び、関わろうとする態度を育む
- ② 地域の自然や文化に触れ、体験を通して・知る・見る・考えることが充実した学習を蓄積する

(2) 保護者や地域とともに歩む学校づくりの推進

- ① 積極的な情報発信と共有、地域に開かれた教育課程の編成、各種団体との連携、地域と歩む学校づくりを通して、地域とのつながりを大切にする
- ② 学校運営協議会を中心に継続的な改善の実施
- ③ 幼保小連携・小小・小中連携を積極的に行ったつながりのある教育の実施
- ④ 地域との連携を密にした子育ての共有化と健やかに育つ環境づくり
- ⑤ 学校だより、ホームページ等を活用した積極的な情報発信と地域と共に歩む学校づくり

# 【学校研究】

学校教育目標 『心豊かでたくましく、夢に向かって挑戦する北谷地っ子』

研究主題

「生き生きと学び続ける北谷地っ子」の育成

めざす子ども像	めざす授業像
① 自分で課題をとらえる子ども	① 一人一人が課題をとらえる学習活動が工夫された授業
② 自分の考えをもつことができる子ども	② 一人一人が自分の考えや思いを表現できる授業
③ 自分で感じたことや考えたことを表現できる子ども	③ 友達の考えを受け止めたり、自分の考えと比べたりしながら学びをつなぐ授業
④ 自分自身や仲間のよさを見つけ、学び合える子ども	④ 一人一人が考えを出し合い、互いに学習が高まっていく授業
⑤ 確かな力がついた子ども	⑤ 一人一人が学習したことを確かめる学習活動が工夫された授業



## 【職員一覧】

職名	氏名	生活の本拠地
校長		
教頭		
教務主任		
1年担任		
2年担任		
3年担任		
4年担任		
5年担任		
6年担任		
きらきら		
養護助教諭		
主事		
教員業務支援員		
業務員		
学習・生活指導補助員		
学習・生活指導補助員		
給食配膳業務員		

## 【日課表】

	月	火	水	木	金
8:10	児童登校				
8:25	読書	朝会/パッチリテスト	学級の時間	学級の時間	読書
8:40					
8:50					
9:35	①	①	①	①	①
9:40					
10:25	②	②	②	②	②
10:45	中間休み				
10:50					
11:35	③	③	③	③	③
11:40					
12:25	給食				
13:10	昼休み	ふれあいタイム *フリー	昼休み	ふれあいタイム (委員会活動) (代表委員会) (朝朝り無活動) など *フリー	昼休み
13:30	清掃		清掃		清掃
13:45					
13:50	終わりの会	終わりの会	終わりの会	終わりの会	終わりの会
14:05					
14:10	⑤	⑤	⑤	⑤	⑤
14:55					
15:00	会議・研修会 15:10~		クラブ活動 15:00~16:00		⑥
15:45		⑥	15:00~15:45		
16:00					
16:45	児童下校時刻	16:20	職員打合せ16:15		
	夏季	15:30 / 15:50			
	冬季				
	定時退校日				定時退校日

## 【児童数】

学級	男	女	計
1年	3	2	5
2年	3	1	4
3年	1	5	6
4年	5	2	7
5年	5	2	7
6年	6	5	11
きらきら	1	0	1
計	24	17	41

